

犬山白寿苑だより

《弥生》

立春からひと月が過ぎ、日に日に暖かくなつていますが、いかがお過ごしでしょうか？白寿苑の利用者様は、皆様元気に過ごされて見えます。

三月を「弥生」と言われる由来について述べたいと思います。弥生(やよい)は、「いやよい」が変化したものとされ、弥生の「弥(いや)」は、「いよいよ」「ますます」等を意味します。弥生の「生(おい)」は、「生い茂る」と使われるように草木が芽吹くことを意味し、草木が*だんだん芽吹く月であることが古くから、伝えられています。

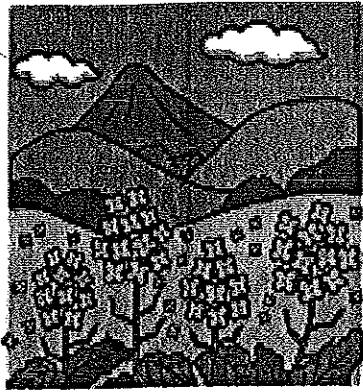
春の到来は、うきうきとした気持ちになり、卒業式・入学式などいろいろな行事が催される季節でもあり、習い事をした、旅行に行きたいと思われている方も多いのでは、ないでしょうか？白寿苑では、季節の料理を取り入れたバイキング・花見など利用者様に喜んで頂ける行事を行ってまいります、ますます利用者様が満足して頂けるよう今後もサービスを提供してまいります。

三月三日

ひな祭り

ひな祭りは、女の子の日とまわられています。

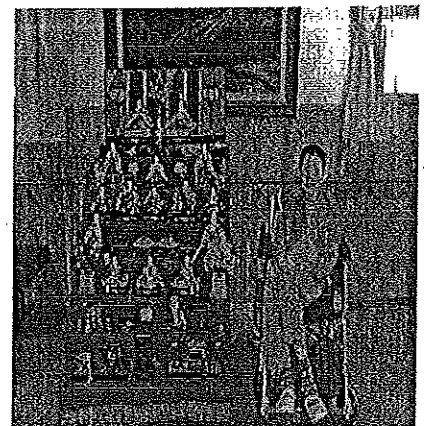
十世紀以上も歴史のあるひな人形は、日本独自の文化遺産といえます。「源氏物語」や「枕草子」などにも登場する「ひいな遊び」などからも日本らしい歴史を感じられます。ひな人形の原型には、二つの流れがあります。昔は、子供が遊具に育つことは、大変なことだったのでしょう。「上巳の節句」の使用された天児(あまがこ)や連子(はうこ)はいつしか幼児の病氣や災厄をはらい、悪事を成長を祈るものとなっていきます。このことを踏まえながら、ひな祭りがつくられたことになりました。皆様にとって、今年のひな祭りは、どんな思い出に成るでしょうか？



《豆知識》

ひな人形は、三月三日以降に片付けると結婚出来ないとも言われています。気をつけて下さい。

寿考館 松月町



今年も新年を迎えて三ヶ月が経ちました。月日がとても早く過ぎていくことにとてもびっくりしています。さて、三日は、ひな祭りです。皆様、ひな人形は飾られましたか？

白寿苑では、ひと足先に二月中旬より飾らせて頂きました。もうご覧になられた方もいらっしゃると思いますが、とても立派で美しいお内裏様やお雛様達が並んでいます。見るたびにいついっいつい微笑んでしまうくらい穏やかに利用者様を見守っています。利用者様も童心に戻ったような笑顔が溢れたり、若かりし頃の思い出などの話題が溢れたりひな人形から元気をもらっています。

皆様も是非ご家族と一緒にひな人形を眺めながら、いろいろなお話をしてみませんか？きつと童心の頃のような表情で会話が弾むかもしれません。

尚歯館だより

その一

「歌と踊りの花しるべ」訪問

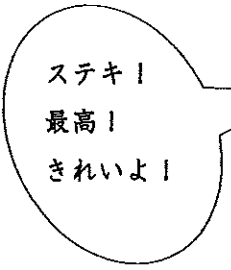
毎月第三火曜日に行われている『歌と踊りの花しるべ』の方々の訪問を楽しみにされている利用者の方も多く、始まる前から「まだ？」と言われていきます。見ている間は、ステキな歌声や踊りを見て楽しまれ、最後には、皆と一緒に歌をうたったりとされています。いつもステキな歌や踊りを見せて楽しませて頂き、ありがとうございます。

その二

「菓子販売」

毎週金曜日には、菓子販売があります。お菓子販売では、ビスケットやお煎餅などの他に前の週に注文しておけば、漬物やお味噌汁・バナナなどといったお菓子以外の物も買うことが出来ます。

朝から「今日は、お菓子販売の日だよね？」と聞かれる利用者様もいらつしやるなど皆様とても楽しみにされています。次の販売では、どんなお菓子が並ぶのかな？



「漢字四方山話」 お初め本紹介

日本語の表現には、平仮名、片仮名そして、漢字、中でも漢字は常用漢字だけでは間に合わない面が多々あります。また、昨今、マスコミを賑わせている。「k・Y」でA氏、N氏の誤読「漢検」の話題が頂けない面もあります。そこで、最近読んだ日本語に関する二冊の本を紹介したく存じます。

- 一、「常識として知っておきたい日本語」
- 一、「読めそうで読めない漢字2000」

皆さん、この日本語知っていますか？（語源・読み・意味）「ちゃんぽん」「八百長」「どんぶり勘定」「柿落とし」「崇り」「鼎談」「畢生」……敢えて回答はしませんので興味を示された方には、是非購読をお勧めします。

最高の介護サービスを求めて・・・日職員の心情

「功達は、拙速に如ず」と云いますが、間違はなく「功速」であらねばならないと確信しています。常に利用者様の立場を尊重し、只管元氣(明朗闊達)を旨とし日々精進を重ねて行くことが肝心要と存じます。最後に私の信条を述べ綴じたいと存じます。「我以外皆師」「君子の学は、耳に入れ心におさめ、之を行に身を以つて為す」

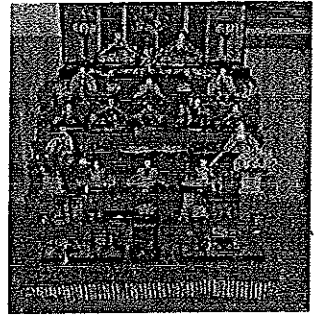
サービス 部屋便り

ささやかですが二月生まれの利用者さんの誕生日会

Happy Birthday!!

ケイ・エスは、最先端のサービスを提供しています

寿考館染井町便り



寿考館 1F エレベーターの前のロビーに利用者様に季節を感じて頂こうとひな人形を飾りました。組み立てを担当した若い男性職員がひな祭の経験がなかったため、とても苦労したようです。完成後、利用者様からは、「よく出来たわね、すごい、すごい」「かわいいね」「きれいだね」とおほめの言葉を頂き、疲れも苦労も吹っ飛んだようです。

女性の職員に向かっては「3月3日を過ぎて飾っておくとお嫁に行けないよ」と笑っておしゃっていました。



染井町では、昨年の7月から金魚を飼っています。水槽の中では元気よく泳ぎ回ったり、美味しそうに餌を食べたりして、職員や利用者様の心の癒してくれています。30分位水槽の前で金魚を眺めて見える方も見えます。

春になり、気候が暖かくなるので、庭に花壇を作って花や野菜を育てたり、外出をみんなで行こうと盛り上がっています

寿考館 花笠町の近況

二月九日に、Uさんという方が新しく入所されました。九十一歳の女性の方で、とても活気のある元気な方です。車いすに乗られています。上手に自分で動かし思川町にも出掛けられます。びっくりするくらい腕力が強く九十一歳とは、思えないくらいのパワーです。

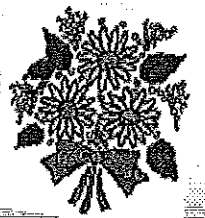
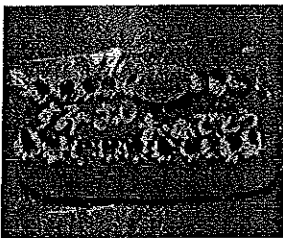
花笠町には、九十代の方が、Uさんを含め、Sさん、Aさんの三人の方がいらっしゃいますが、どなたもみんなお元気で九十代とは、思えない程の元気さで、喜怒哀楽を思う存分出して下さるユニークな方々です。

十二月には、Sさんが九五歳になられ、大好きなかぼちゃを使って、かぼちャプリンでお祝いしました。「お誕生日おめでとうございませう」と言う嬉しそうに「ありがとう」と言ってお喜びました。

「まだまだうんと長生きして下さいね」の声かけにニッコリして「そうやね」と答えられました。

私達職員も 九十代の方々に負けないように頑張らなくては と元気をもらうことが出来ました。

まだまだ元気です。願うばかりです。



「今月の川柳」

利用者様は、教室のある前にも、いろいろな花を飾り、お部屋に飾りつけて、お部屋を彩っています。たくさんあるお花の中から、お花の言葉をご紹介します。

もう二月 わたしの誕生日、過ぎました

風吹くと 野山の草木 踊り出す

ねこやなぎよく見りや猫の手に似てる

ひたひたと 春の足音 感じ取る

アメリカ オバマ入式 人々人の心

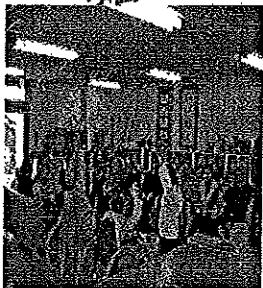
あ、きれいな ガラスに映っている ツイチャ

デイサービスセンター犬山白寿苑では、今年の四月より機能訓練(リハビリ)を行う予定です。今までも体操や運動を多く取り入れたレクリエーションを行うなど「楽しく身体を動かして気力・体力をつける」と取り組んできましたが、多数の利用者様のリハビリに対する要望もあり、少しでも機能回復や現状維持のお手伝いが出来ればと思いい先頃から、デイサービスの職員で勉強してきました。

今後は、看護師を中心として利用者様やご家族とも相談しながら個人に合わせたリハビリ計画を立てて、生活相談員・介護職員皆が協同してリハビリ訓練を行います。無理せず、楽しみながら心地よい汗を流しましょう。

その他にもデイサービスでは、利用者様に一日を通して楽しい時間をお過ごしいただくために「環境面・レクリエーションの内容・食事サービス面など」について皆さんからの意見を頂きながら、サービスの向上を図っていきたいと思っています。どうかご遠慮なくご意見をお寄せ下さい。

リハビリを
始めます



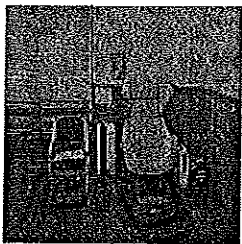
楽しみながらリハビリ効果

電界医療機器

白寿苑には「電界医療機器」と言う健康機器が設置されています。これは物理療法機器の一つで、安全な高圧交流電位を身体に与えて、身体周囲に電界を発生させ、この電界により発生する極めて微少な誘導電流が身体内部を流れ、細胞に働きかけて新陳代謝を促すと言われています。

血液の弱アルカリ化を促進し、自然治癒力を高めます。厚生労働省から承認された効能・効果は

- ・ 頭痛
 - ・ 肩こり
 - ・ 不眠症
 - ・ 慢性便秘症 等であり
- いわゆる「不定愁訴・自律神経失調症」に効果があると言われています。
- 苑には5台の機器を用意してあります。無料ですので是非お試して下さい。
- ※利用の際、使用の説明をさせていただきますので事務所職員にお声をかけて下さい。



三月行事予定

三月 二日 御歌歌

薬田婦人会機奉仕活動(尚)

三月 三日 アニマルセラピー(暹・尚)

三月 四日 音楽療法(尚)

雅鳥機慰問(暹)

三月 六日 川柳教室

お笑い善人・早変わり名人笑遊亭満楽機慰問

三月 七日 床屋さん(寿)

三月十三日 バイキング

三月十四日 さわやかギター(尚)

毎週火曜日 菓子販売(暹)

毎週水曜日 囃託園先生往診

毎週金曜日 菓子販売(尚)

月・水・金曜日 歯科先生往診

月・水・金曜日 マッサージ先生往診

ボランティアさん募集します

現在、白寿苑には、清掃・排泄介助用古布切り・歌・踊り・マジック・食事介助・将棋の相手・川柳教室等様々な分野のボランティア活動をして頂いております。自分の特技を活かして、少しでもお手伝いをして頂ける方は、是非共にお問い合わせ下さい。話し相手、見守り等からはじめてみませんか？同時に家で不用になった衣類・タオル等ございましたらお持ち下さい。

担当者 東

ナーシングホーム(特養)犬山白寿苑

デイサービスセンター犬山白寿苑

在宅介護支援センター
犬山白寿苑

敬愛
犬山白寿苑

地域包括支援センター
薬田地区サブセンター

犬山白寿苑 ショートステイ

犬山白寿苑 ケアマネージメントセンター

〒484-0000 愛知県犬山市字洞田 30 番地 1

TEL : 0568-67-6699

(ナーシングホーム・ショートケア・デイサービス)

TEL : 0568-67-6684

(ケアマネージメント・在宅介護支援・地域包括支援)

FAX : 0568-67-8910

(全 犬 山 白 寿 苑)

E-mail : hakujuen@vega.ocn.ne.jp

HP : http://www.Seirinkan.ed.jp/hakujuen/index.html