

これからの日本の介護 vol.2

特養が支える皆様の老後 明日への介護

急速に高齢化が進む日本。世界の中でもいち早く超高齢社会を迎えた日本にとって、今後の介護支援の在り方がこの国の将来を大きく左右します。本企画では、今まさに私たちの生活と切り離せない、介護の“今”と“これから”について、シリーズ特集「これからの日本の介護」として、定期的に情報を発信していきます。vol.2では、「特別養護老人ホーム」(以下特養)をはじめとした、老人福祉施設の取り組みについて紹介します。本シリーズを通じて、今まで外から見てこなかった介護業界の“今”を知ったとき、あなたが今まで持っていた介護へのイメージはきっと大きく変わってしまうでしょう。

11月11日は
介護の日

企画・制作 / 中日新聞広告局

私たち「愛知県老人福祉施設協議会」は、先進的介護への取り組みに挑戦しています。

これまでの介護は個々手法で行われていた部分もありましたが、特養は根拠に基づくケアの実施、介護・看護・リハビリ職種との連携、成功事例の蓄積等を通じて、介護サービスの向上と標準化に取り組み、先進的な介護の提供を目指しています。その実践スローガンとして、「5つのゼロ」(おむつ・骨折・胃ろう・拘束・褥瘡(床ずれ))と4つの自立支援(認知症ケア・看取りケア・リハビリテーション・口腔ケア)を掲げています。中でも認知症ケアと看取りケアは重点項目になっています。本項ではその主だった取り組みを紹介していきます。

おむつゼロ

日中おむつゼロへの挑戦
利用者はおむつをつけられたとき、自身の尊厳を失ってしまいます。それを防ぐため、特養では安定した水分摂取、食事の改善、日中の運動を通じて、「自然な排便」を促しています。



胃ろう(口では無く、胃へ直接栄養投与)をゼロ

口腔機能の正しい理解に基づく介護
「口から食べる」ことは、生命活動の維持のみならず、暮らしに楽しみと張りを作ります。胃ろうを設置しなければ延命できない場合を除いて、できる限り胃ろうを外し、機能回復と食の楽しみの提供を目指しています。



認知症ケア

認知症医療の進歩は著実
原因疾患別特徴を踏まえたケアを特養ではほぼ全て、その他の入所施設ではおよそ8割の入所者が認知症となっています。一口に認知症と言っても、アルツハイマー型・脳血管性など、様々な原因疾患があり、現れる症状はそれぞれ異なります。そのため、原因疾患をふまえた個別ケアにより病状の進行を遅らせることが大切です。また、認知症は原因疾患による症状とは別に、徘徊や暴力などの周辺症状が現れることがあります。それを軽減させるために、施設では本人のそれまでの人生やその物語を理解し支えるケアを提供しています。各施設では介護スタッフの上記のケア手法についての研修・実践や、認知症専門医との連携体制の構築が進められています。



看取りケア

特養は、地域社会のセーフティネットです
いわゆる「終の住まい」と呼ばれる特養では、利用者の看取りに関する対応を積極的に行っています。看取りケアの先進的な取り組みとして、利用者が治療による改善の可能性が認められないと医師が診断し、その上で、本人や家族がそれ以上の治療や胃ろうなどを望まない場合に、無理な延命措置は行わず、利用者がその人らしく安心・安全・安楽に過ごすことを援助するというものがあります。当然、施設と本人および家族との十分な話し合いが行われていることが前提です。その根幹には、加齢に伴う諸症状は人生を安らかに終えるための自然な物と捉え、平穏死を受け入れる考え方があります。その考え方は特養では徐々に広まってきています。



リハビリテーション

機能訓練は生活リハビリを中心に
褥瘡(床ずれ)・関節拘縮・臓器機能低下・意識レベル低下を防ぐべく、離床を第一歩とした生活動作のリハビリを行っています。要介護4・5の利用者の歩行能力改善に成功した事例もあります。



口腔ケア

歯科医師、歯科衛生士など 口腔専門職との連携・協力で
口腔機能の維持・向上は誤嚥性肺炎をはじめとした多くの疾患予防と、食事や排泄、移動、入浴等の基本的な行動の改善に大きく影響します。特養では歯科医師・歯科衛生士と連携し、安全な食事を提供し口腔ケアを実施しています。

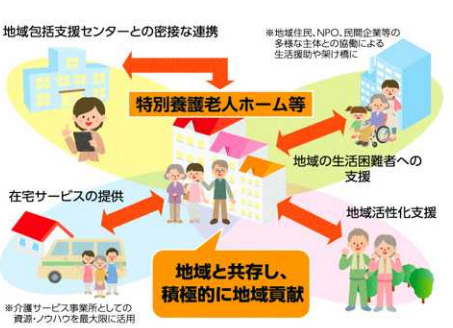


老人福祉施設とは?

老人福祉施設は、利用者、入所者、そして地域で暮らす高齢者の自立支援と家族の支援を行い、「自立・健康・生きがい」の街づくりに貢献します。また、老人福祉法に基づいて設立される高齢者の福祉を担う施設で、入所型と通所型にわかれています。入所型の種類は特別養護老人ホーム、養護老人ホーム、軽費老人ホーム(ケアハウス)、グループホームなどがあります。通所型の施設はデイサービスや短期入所施設(ショートステイ)などがあります。介護度・目的で利用できる施設は違いますが、要介護度の高い高齢者を多く受け入れているのが、特養です。

老人福祉施設協議会とは?

全国の各県単位で支部を持っており、各老人福祉施設で構成されています。根拠に基づいたケアの実践・ケア別の対処方法などが大会を通じ、研究されています。



これからの特養が目指す、明日への介護

特別養護老人ホームは、在宅介護も支えています。

団塊の世代が75歳以上となる2025年は、3人に1人が高齢者になると予想されています。現在よりも要介護認定者数が約1.5倍増加するであろうと見込まれており、その影響で、要介護認定者の受け入れ施設の不足が心配されています。そのため国は、介護が必要になった高齢者が施設に入らなくとも在宅で自分らしい暮らしが続けられるよう「医療・介護・予防・生活支援・住まい」の5つのサービスが一体的に受けられるシステムの構築に取り組んでいます。

そのような中で、特養は在宅で介護が必要な方や、その家族、各地域にお住いのこれから介護が必要になる方へ、特養の長年培ってきた介護の知識・情報を発信し、介護不安を少しでも解消し、安心できる地域の拠点となることを、特養の目指す姿です。現在でも在宅介護に関する講演会を行っている施設もあり、地域のコミュニティの場を設けております。特養は、介護のスペシャリストとして、地域を支えています。介護でお困りな事がございましたら、お近くの特養へ足を運んでみてください。

特養は利用者の意見を傾聴しクオリティーの高いケアに取り組み、日々介護の技術を向上させています。世界に誇れる日本の質の高い介護サービスが皆様の「人生の最終ステージ」を支えています。

私たちが日本の介護を支えています	社会福祉法人 愛知同協 特別養護老人ホーム 春緑苑 春日井市廻間町703番地の1 TEL.0568-88-5585 特別養護老人ホーム 第2春緑苑 春日井市下津町500番地 TEL.0568-56-9171 http://douen.or.jp	社会福祉法人 瑞祥 特別養護老人ホーム ピラ・オレンジ http://www.villa-orange.com/ 知多郡美浜町大字野間字新前山212番地の1 TEL.0569-87-3200	社会福祉法人 勅使会 特別養護老人ホーム 勅使苑 http://www.chokushikai.or.jp 豊明市高掛町勅使8番地105 TEL.0562-95-0200	社会福祉法人 済修会 介護老人福祉施設 サンリバー http://www.seisyukai.com 一宮市木曾川町小牧字野原148番地 TEL.0586-87-0010	
社会福祉法人 サンライフ http://www.e-sunlife.or.jp/	社会福祉法人 ふたば福祉会 特別養護老人ホーム ウィロフたば http://www.willowfutaba.jp/ 瀬戸市西山町1丁目46-18 TEL.0561-87-4128	社会福祉法人 高坂福祉会 特別養護老人ホーム 扶桑苑 http://takasaka.info 丹羽郡扶桑町大字山原字新下83-5 TEL.0587-92-1600	社会福祉法人 薫風会 特別養護老人ホーム 第二大和の里 http://www.ans.co.jp/u/daiwanosato/ 稲沢市井根町27番地 TEL.0587-36-8011	社会福祉法人 愛江会 ケアハウス ふじの郷 江南市上原町久保160 TEL.0587-55-5100	
社会福祉法人 サン・ビジョン http://www.sun-vision.or.jp/ [サンサスタイル] 検索	社会福祉法人 愛燦会 特別養護老人ホーム 長寿の里・津島 特別養護老人ホーム 長寿の里・十四山 http://www.aisankai.jp/ 法人事務局/津島市江西町4-148 TEL.0567-24-1104	社会福祉法人 薫風会 特別養護老人ホーム 大和の里 http://www.ans.co.jp/u/daiwanosato/ 稲沢市六角堂東町一丁目3番地6 TEL.0587-23-7700	社会福祉法人 一期一会福祉会 http://www.ichigoichie.or.jp	社会福祉法人 墨友会 特別養護老人ホーム サンヴェール尾張旭 尾張旭市南栄町東石48番1 TEL.0561-52-2992	
社会福祉法人 旭会 特別養護老人ホーム アメニティあさひ・アメニティ城西 介護付有料老人ホーム 風林館・風の丘 http://asahi-kai.jp/ 法人本部/尾張旭市旭ヶ丘町瀬池1155番地18 TEL.0561-51-5222	社会福祉法人 慈雲福祉会 http://www.jiunfukushikai.com/ 法人本部/一宮市浅井町尾崎字同者138番地 TEL.0586-51-7333	社会福祉法人 ともいき福祉会 特別養護老人ホーム ぬく森 特別養護老人ホーム ぬく森 第二 http://www.tomoiki.or.jp/ 大山市大字前原字鶴山15-121 TEL.0568-65-1888	社会福祉法人 西春日井福祉会 五条の里・あいせの里・ベガサ春日・清洲の里・平安の里・尾張中部福祉の社 http://care-net.biz/23/nishikushikai/ 清須市春日新町95番地 TEL.052-408-0515	社会福祉法人 弥富福祉会 特別養護老人ホーム 輪中の郷 http://www.yi.fukushikai.com/ 弥富市大藤町5番地3 TEL.0567-65-5531	
特別養護老人ホーム 瑞生大和の里 特別養護老人ホーム しょうなあさひが丘 養護老人ホーム しょうやま 養護老人ホーム 新和家荘 養護老人ホーム たばはら苑 養護老人ホーム 天竺川荘 特別養護老人ホーム 東和荘 半田養護老人ホーム Link 特別養護老人ホーム 明鏡荘 養護老人ホーム	介護老人福祉施設 いわと 特別養護老人ホーム ウィロフふたば 特別養護老人ホーム ウェルコートみづほ 社会福祉法人 薫風会 エイジトピア清田 特別養護老人ホーム オートピア津花 特別養護老人ホーム 大和の里 地域密着型特別養護老人ホーム 鷹の苑マグノリア 特別養護老人ホーム カリヨンの郷 特別養護老人ホーム 樹の里 特別養護老人ホーム 清洲の里 小規模特養 かつかけホーム 特別養護老人ホーム 敬愛園 特別養護老人ホーム 恵寿荘 特別養護老人ホーム 五條の里 特別養護老人ホーム 笠置海蔵園 特別養護老人ホーム サンヴェール尾張旭 特別養護老人ホーム あさひが丘 特別養護老人ホーム サマリバー 特別養護老人ホーム 朝日荘 特別養護老人ホーム あま寿寿荘 特別養護老人ホーム アメニティあさひ 特別養護老人ホーム アルメンコみづほ 特別養護老人ホーム イースト・ヴィレッジ 一宮市東区 特別養護老人ホーム 特別養護老人ホーム 犬山白寿苑 特別養護老人ホーム 岩倉一期一会在 特別養護老人ホーム 岩崎あいの郷	特別養護老人ホーム ふみみり緑苑 特別養護老人ホーム 扶桑苑 特別養護老人ホーム ぶれあいの里 特別養護老人ホーム 平安の里 特別養護老人ホーム ベガサ春日 特別養護老人ホーム 藤花乃里 特別養護老人ホーム むらさき野苑 ケアハウス 特別養護老人ホーム 大和の里 特別養護老人ホーム 朝日荘 特別養護老人ホーム やすらぎの里 ケアハウス けいぞう 特別養護老人ホーム 悠々 特別養護老人ホーム 輪中の郷	ケアハウス きあろ ケアハウス グレイスター春日井 ケアハウス ゴジカラ村 ケアハウス コムネックスみづほ ケアハウス 藤花 ケアハウス 藤花乃里 ケアハウス 春緑苑 ケアハウス ジョイフル江南 ケアハウス 徳電 ケアハウス 徳電2館 ケアハウス 祖父江グリーンハウス ケアハウス 第二大和の里 ケアハウス あさき ケアハウス 勅使 ケアハウス 東海新ケアハウス ケアハウス 日蓮ホーム ケアハウス ハートホーム ケアハウス 瑞花の里 ケアハウス 東海 ケアハウス けいぞう ケアハウス ベガサ春日 ケアハウス 藤花乃里 ケアハウス あなみ苑 ケアハウス みまほ ケアハウス けいぞう ケアハウス けいぞう ケアハウス ルビニ大治	ケアハウス ジョイフル布袋 デイサービスセンター 祖父江グリーンハウス そまが丘 デイサービスセンター デイサービスセンター 大和の里 デイサービスセンター 第二グレイスター春日井 第二春緑苑 デイサービスセンター 武蔵福寿園 デイサービスセンター デイサービスセンター ちあき デイサービスセンター 長寿の里・津島 旭苑 デイサービスセンター デイサービスセンター 東和荘 豊明苑 デイサービスセンター 日蓮ホーム 通所介護事業所 ひまわりの丘 デイサービスセンター デイサービスセンター 扶桑苑 デイサービスセンター ベガサ春日 ふたば デイサービスセンター 通所介護 ふたば苑 デイサービスセンター 藤花乃里 南知多町 デイサービスセンター 美浜町 デイサービスセンター ひまわり野苑 デイサービスセンター 明鏡荘 デイサービスセンター デイサービスセンター やすらぎの里 弥富市 デイサービスセンター 弥富市南 デイサービスセンター 犬山ホーム デイサービスセンター	デイサービスセンター ゆうあい 老人デイサービスセンター 悠々の里 デイサービスセンター 輪中の郷 [サービスセンター] 三ツツツ 老人介護支援センター アメニティあさひ 一宮市地域包括支援センター コムネックスみづほ 在宅介護支援センター 敬愛園 地域包括支援センター 春緑苑 地域包括支援センター 第二春緑苑 津島市地域包括支援センター 日蓮市西部地域包括支援センター ふたば 地域包括支援センター 明鏡・千代田地区地域包括支援センター [グループホーム] あま寿寿荘 グループホーム 岩倉一期一会在 グループホーム オレンジ グループホーム グレイスター八田 グループホーム 恵寿荘 グループホーム ジョイフル布袋 グループホーム 第二大和の里 グループホーム 田苑そま グループホーム 扶桑苑 グループホーム ベガサ春日